

Exercices

1. Indiquez le nom des notes sur la partition ci-dessous.



2. Dessinez sur la partition ci-dessous les notes correspondantes.



(vous pouvez vous aidez de la gamme ci-dessous).



Cours

**7 notes dans la gamme, mais 88 notes sur le piano,
Pourquoi ?**

L'on retrouve chacune des notes à plusieurs reprises.

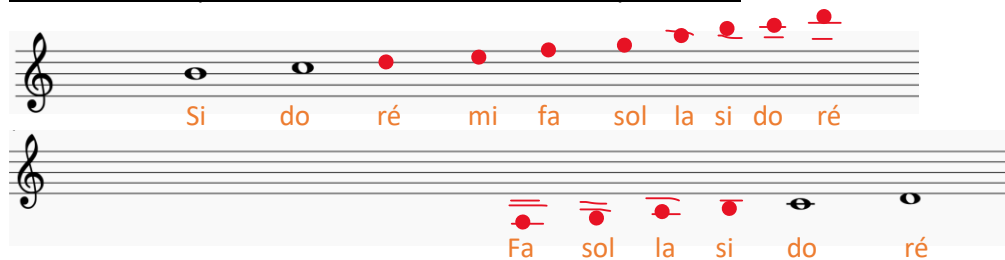
...Il n'y a pas qu'un seul *do*

...mais jusqu'à 8 *do*

...idem pour les autres notes.

Cependant, bien que cela soit la même note, cela sonne plus ou moins aigu ou grave. Une fois la gamme finie, on recommence une nouvelle gamme... mais un étage au-dessus ou une octave au-dessus.

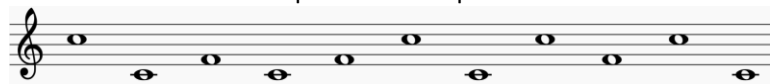
Découvrons les placements des autres notes sur la partition...



Il est maintenant nécessaire de lire les notes avec le plus de facilité possible !

Ceci facilitera la pratique instrumentale à partir de partitions.

Lisez sans hésitation chaque note de la partition ci-dessous.

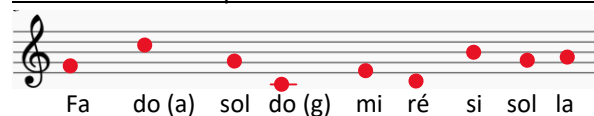


Exercices

1. Indiquez le nom des notes sur la partition ci-dessous.



2. Dessinez sur la partition ci-dessous les notes correspondantes.



(vous pouvez vous aidez de la gamme ci-dessousf).



Cours

**7 notes dans la gamme, mais 88 notes sur le piano,
Pourquoi ?**

L'on retrouve chacune des notes à plusieurs reprises.

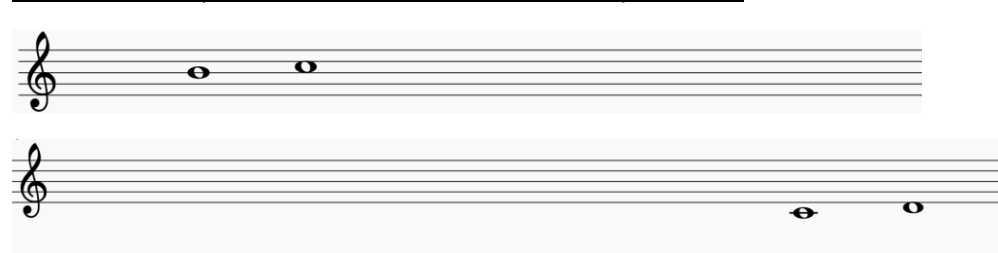
...Il n'y a pas qu'un seul *do*

...mais jusqu'à 8 *do*

...idem pour les autres notes.

Cependant, bien que cela soit la même note, cela sonne plus ou moins aigu ou grave. Une fois la gamme finie, on recommence une nouvelle gamme... mais un étage au-dessus ou une octave au-dessus.

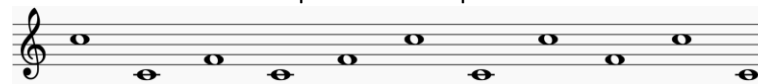
Découvrons les placements des autres notes sur la partition...



Il est maintenant nécessaire de lire les notes avec le plus de facilité possible !

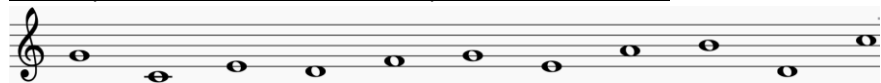
Ceci facilitera la pratique instrumentale à partir de partitions.

Lisez sans hésitation chaque note de la partition ci-dessous.

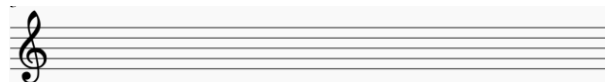


Exercices

1. Indiquez le nom des notes sur la partition ci-dessous.



2. Dessinez sur la partition ci-dessous les notes correspondantes.



Fa do (a) sol do (g) mi ré si sol la

(vous pouvez vous aidez de la gamme ci-dessous).



Cours

... notes dans la gamme, mais 88 notes sur le piano,
Pourquoi ?

L'on retrouve chacune des notes à plusieurs reprises.

...Il n'y a pas qu'..... *do*

...mais jusqu'à 8 *do*

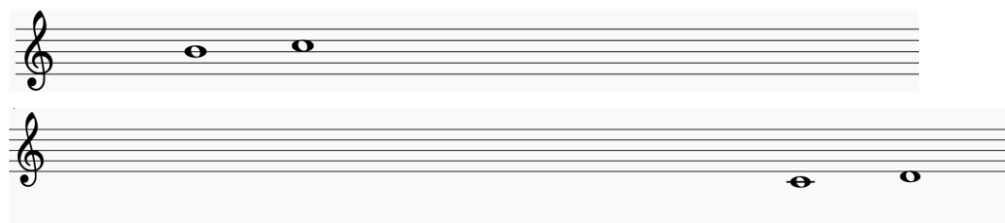
...idem pour les autres notes.

Cependant, bien que cela soit la même note, cela sonne plus ou moins ou

Une fois la gamme finie, on recommence une nouvelle gamme... mais un

au-dessus ou une au-dessus.

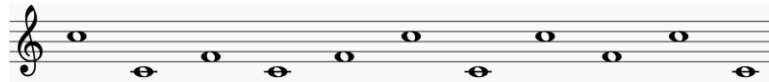
Découvrons les placements des autres notes sur la partition...



Il est maintenant nécessaire de lire les notes avec le plus de facilité possible !

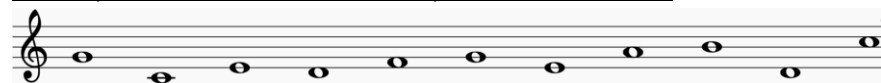
Ceci facilitera la pratique instrumentale à partir de partitions.

Lisez sans hésitation chaque note de la partition ci-dessous.

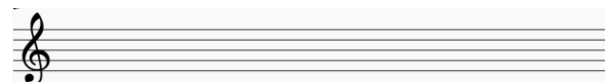


Exercices

1. Indiquez le nom des notes sur la partition ci-dessous.



2. Dessinez sur la partition ci-dessous les notes correspondantes.



Fa do (a) sol do (g) mi ré si sol la

(vous pouvez vous aidez de la gamme ci-dessous).



Cours

... notes dans la gamme, mais 88 notes sur le piano,
Pourquoi ?

L'on retrouve chacune des notes à plusieurs reprises.

...Il n'y a pas qu'..... *do*

...mais jusqu'à 8 *do*

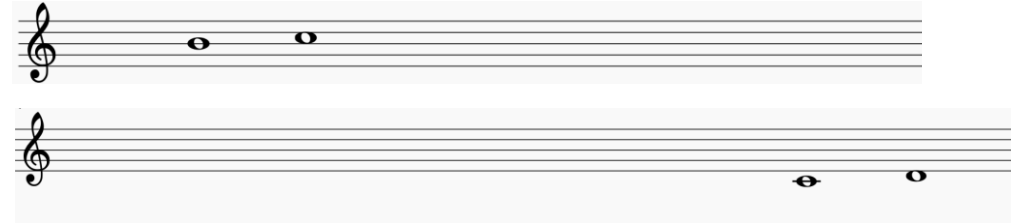
...idem pour les autres notes.

Cependant, bien que cela soit la même note, cela sonne plus ou moins ou

Une fois la gamme finie, on recommence une nouvelle gamme... mais un

au-dessus ou une au-dessus.

Découvrons les placements des autres notes sur la partition...



Il est maintenant nécessaire de lire les notes avec le plus de facilité possible !

Ceci facilitera la pratique instrumentale à partir de partitions.

Lisez sans hésitation chaque note de la partition ci-dessous.

